

# Viracopos

Seu novo aeroporto



## Coordenação de Segurança Contra Incêndio Gerência de Implantação

# Formação Brigada de Incêndio

*CLV – Centro Logístico Viracopos – CAINIAO*

**Ede Carlos Silva Lima**

Coordenador Operacional da Quality Max



16/01/2025





## **Ede Carlos Silva Lima**

Coordenador Operacional

Coordenador Pedagógico

Responsável Técnico

Bombeiro Coordenador da Defesa Civil;

Técnico de Segurança do Trabalho TEM 0109934/SP CREA 50713026;

Engenharia Civil;

Engenheiro Segurança Contra Incêndio;

Engenheiro Segurança do Trabalho;

Cursando MBA – Gestão Ambiental;

Especialista em Trabalho e Resgate em Altura;

Especialista em Trabalho e Resgate em Espaço Confinado;

Instrutor Credenciado pela Ambipar (Suatrans) Internacional em:

Hazmart Suatrans Ambipar em Operações, Comando e Armas Química

Biológica, VVMD TEC-Weapons of Mass Destruction.

Instrutor credenciado no Corpo de Bombeiros do Estado de São Paulo.



# Formação da Brigada de Incêndio



VIRACOPOS  
Aeroportos Brasil



Foto de todos os participantes do treinamento

# Formação da Brigada de Incêndio



Foto de todos os participantes do treinamento

# Formação da Brigada de Incêndio



VIRACOPOS  
Aeroportos Brasil



Foto de todos os participantes do treinamento

# Formação da Brigada de Incêndio



VIRACOPOS  
Aeroportos Brasil



Registro da entrega de certificado para Gerencia da Cainiao

# Formação da Brigada de Incêndio



VIRACOPOS  
Aeroportos Brasil



Oficina de lançamento de mangueira.



# Formação da Brigada de Incêndio



VIRACOPOS  
Aeroportos Brasil



Oficina de entrada de posição.

# Formação da Brigada de Incêndio



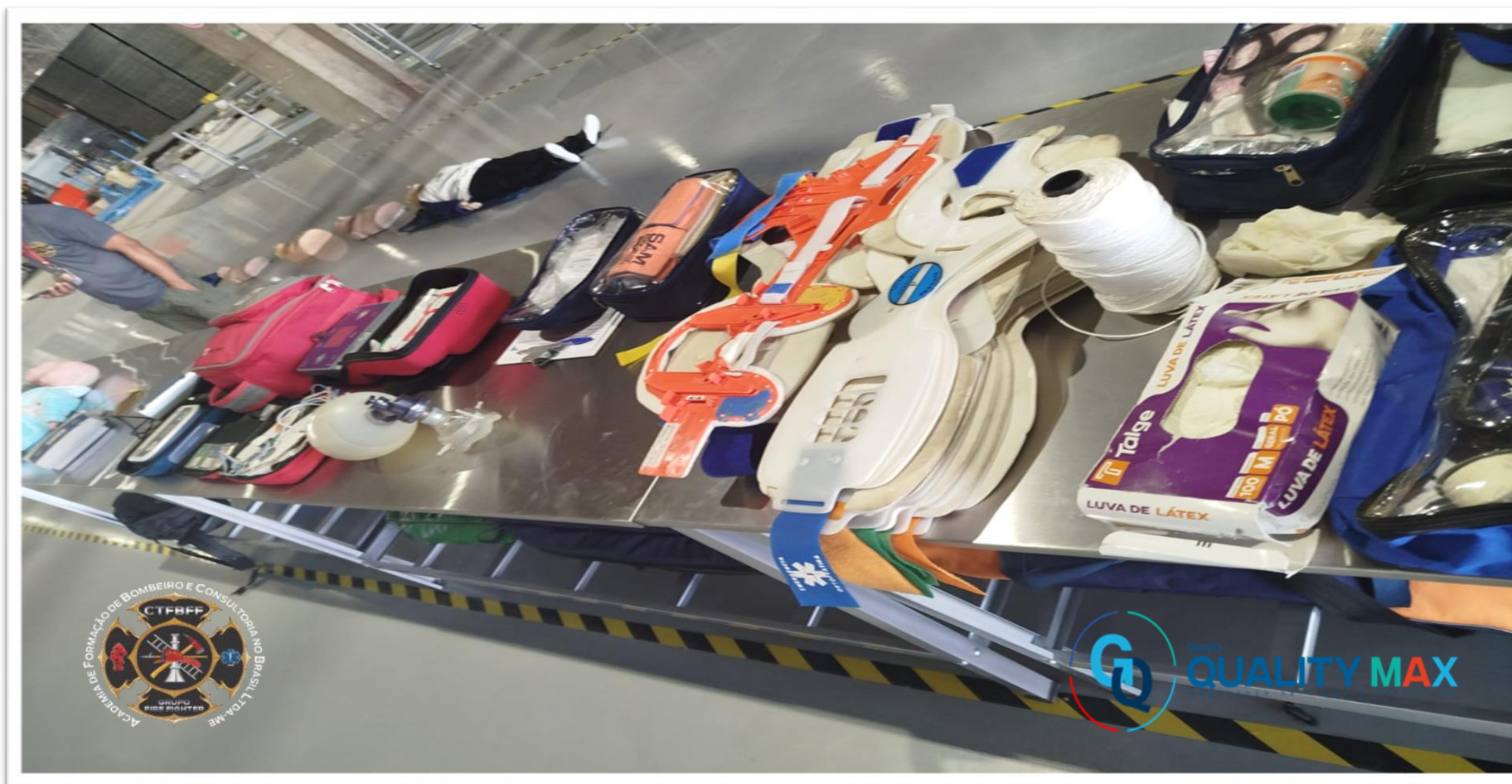
Teste de resistência de posição de combate.

# Formação da Brigada de Incêndio



Oficina de acoplamento e desacoplamento de mangueira.

# Formação da Brigada de Incêndio



Bancada de primeiros socorros.

# Formação da Brigada de Incêndio



Bancada de mangueiras.

# Formação da Brigada de Incêndio



Bancada de extintores

# Formação da Brigada de Incêndio



Bancada de agente extintor.

# Formação da Brigada de Incêndio



Apresentação da equipe.



# Formação da Brigada de Incêndio



Aplicação da parte teórica presencial.

# Formação da Brigada de Incêndio



Aplicação da parte teórica em relação a extintores e Classificação de incêndio.

# Formação da Brigada de Incêndio



VIRACOPOS  
Aeroportos Brasil



Aplicação da parte teórica em relação ao tetraedro do fogo e método de extinção de fogo.

# Formação da Brigada de Incêndio



VIRACOPOS  
Aeroportos Brasil



Aplicação da parte teórica em relação ao tetraedro do fogo e método de extinção de fogo.

# Formação da Brigada de Incêndio



Aplicação da parte teórica em conjunto.

# Formação da Brigada de Incêndio



Simulador de Flashover.

# Formação da Brigada de Incêndio

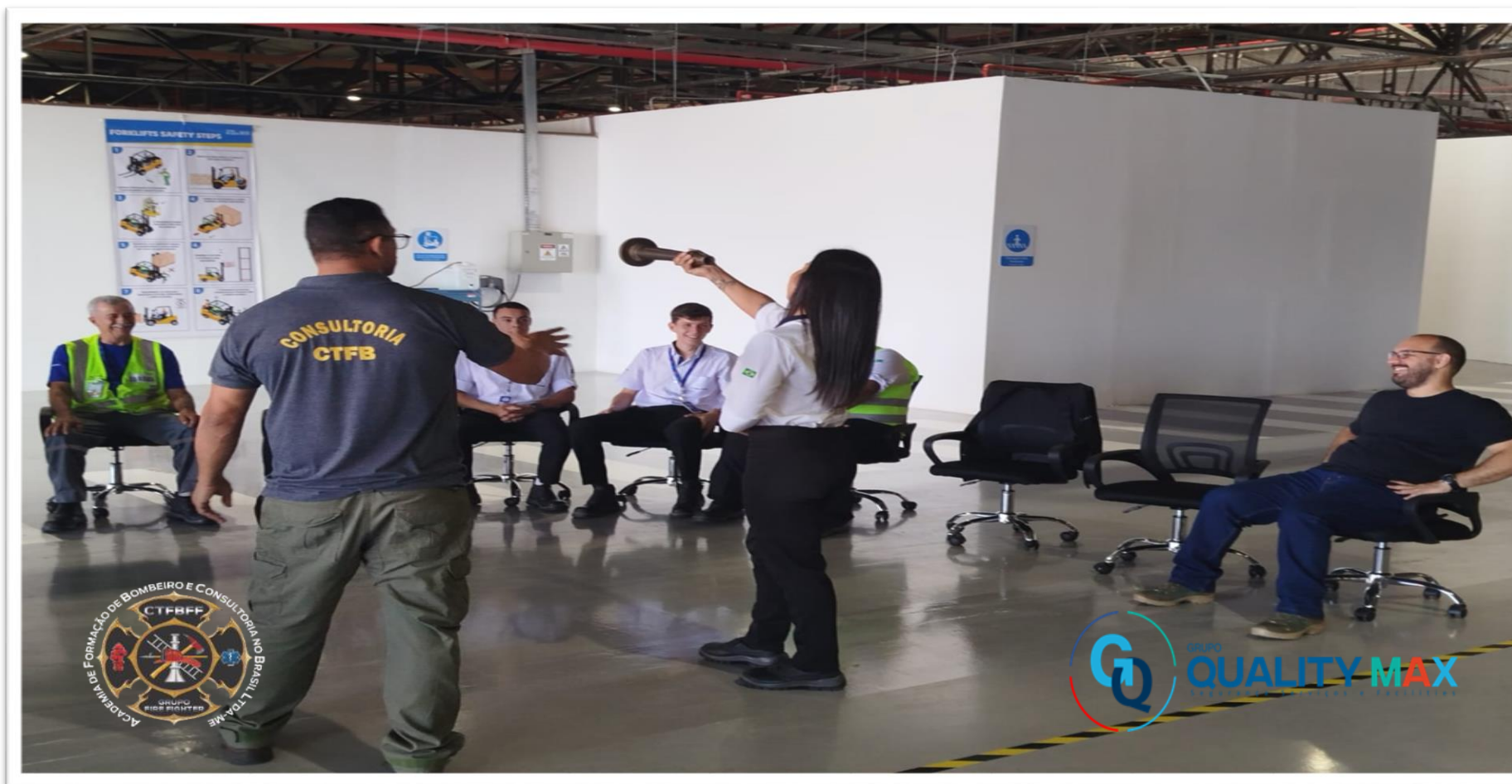


VIRACOPOS  
Aeroportos Brasil



Oficina de trabalho em grupo.

# Formação da Brigada de Incêndio



Oficina de trabalho em grupo.



# Formação da Brigada de Incêndio



Oficina de trabalho em grupo.

# Formação da Brigada de Incêndio



VIRACOPOS  
Aeroportos Brasil



Oficina de trabalho em grupo.

# Formação da Brigada de Incêndio



Colete de Brigadista (frente) Uso somente em emergência

# Formação da Brigada de Incêndio



Apresentação de métodos de extinção do fogo na prática.

# Formação da Brigada de Incêndio



Aplicação da parte Teórica em grupo.

# Formação da Brigada de Incêndio



Apresentação da equipe.

# Formação da Brigada de Incêndio



Simulador de Flashover.

# Formação da Brigada de Incêndio



Oficina de Ressuscitação Cárdio Pulmonar.



# Formação da Brigada de Incêndio



Oficina de Ressuscitação Cárdio Pulmonar.



Oficina de Ressuscitação Cárdio Pulmonar.

# Formação da Brigada de Incêndio



Roupas de aproximação pronta para uso.

# Formação da Brigada de Incêndio



VIRACOPOS  
Aeroportos Brasil



Oficina de desengasgo e atendimento com criança de colo.



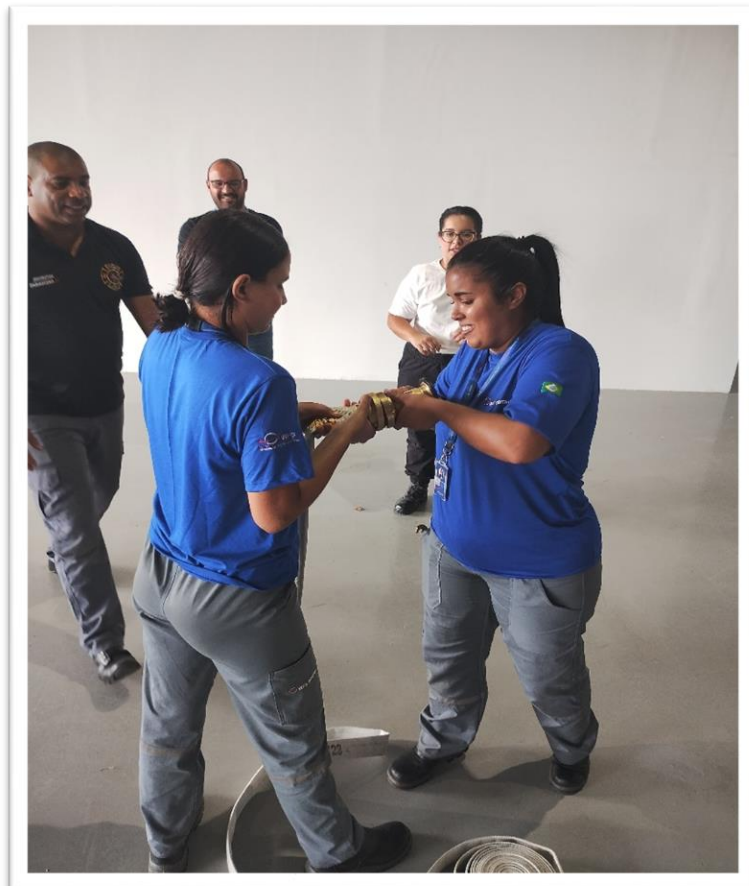
Oficina de hemorragia



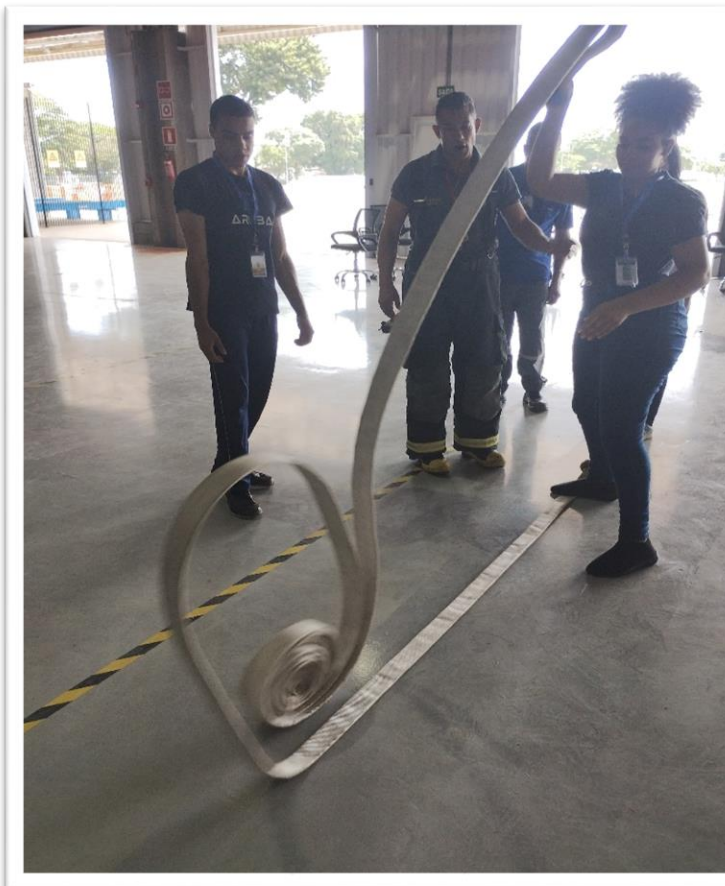
# Formação da Brigada de Incêndio



VIRACOPOS  
Aeroportos Brasil



Oficina de acoplagem de mangueira.



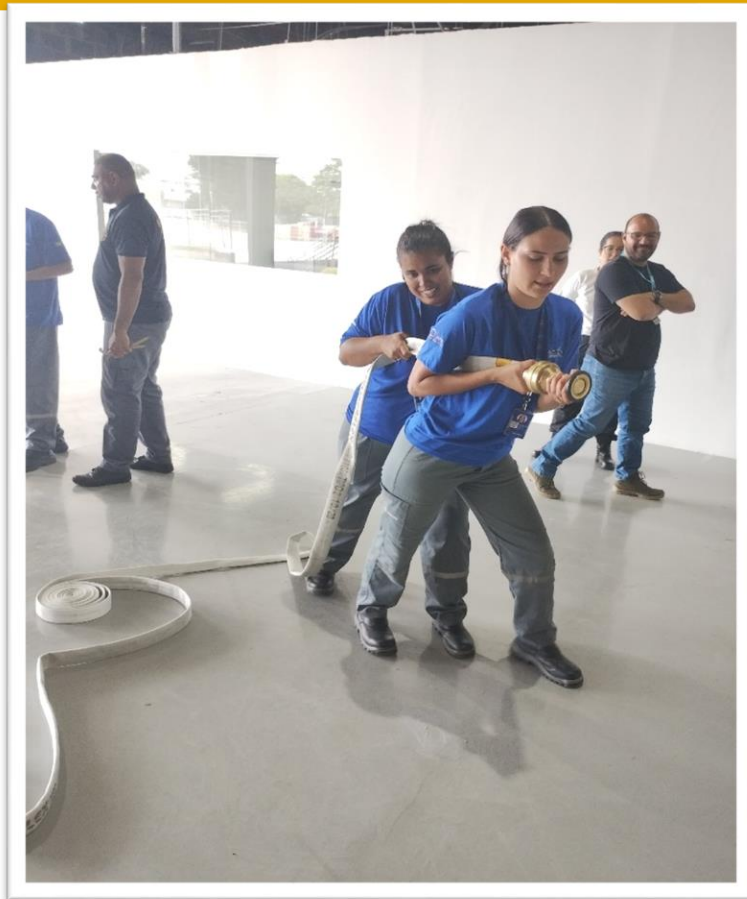
Oficina de lançamento de mangueira.



# Formação da Brigada de Incêndio



VIRACOPOS  
Aeroportos Brasil



Oficina de entrada de posição.



Oficina de entrada de posição.



# Formação da Brigada de Incêndio



VIRACOPOS  
Aeroportos Brasil



Oficina prática de extinção de fogo com extintor.



Oficina prática de extinção de fogo com extintor.



# Formação da Brigada de Incêndio



VIRACOPOS  
Aeroportos Brasil



Oficina prática de extinção de fogo com extintor.



Oficina prática de entrada de posição e combate a incêndio.





# Formação da Brigada de Incêndio



VIRACOPOS  
Aeroportos Brasil



Oficina prática de extinção de fogo.



Colete de Brigadista (frente)  
Uso somente em emergência



# Formação da Brigada de Incêndio



VIRACOPOS  
Aeroportos Brasil



Oficina de Ressuscitação  
Cárdio Pulmonar



Oficina de Ressuscitação  
Cárdio Pulmonar



# Formação da Brigada de Incêndio



VIRACOPOS  
Aeroportos Brasil



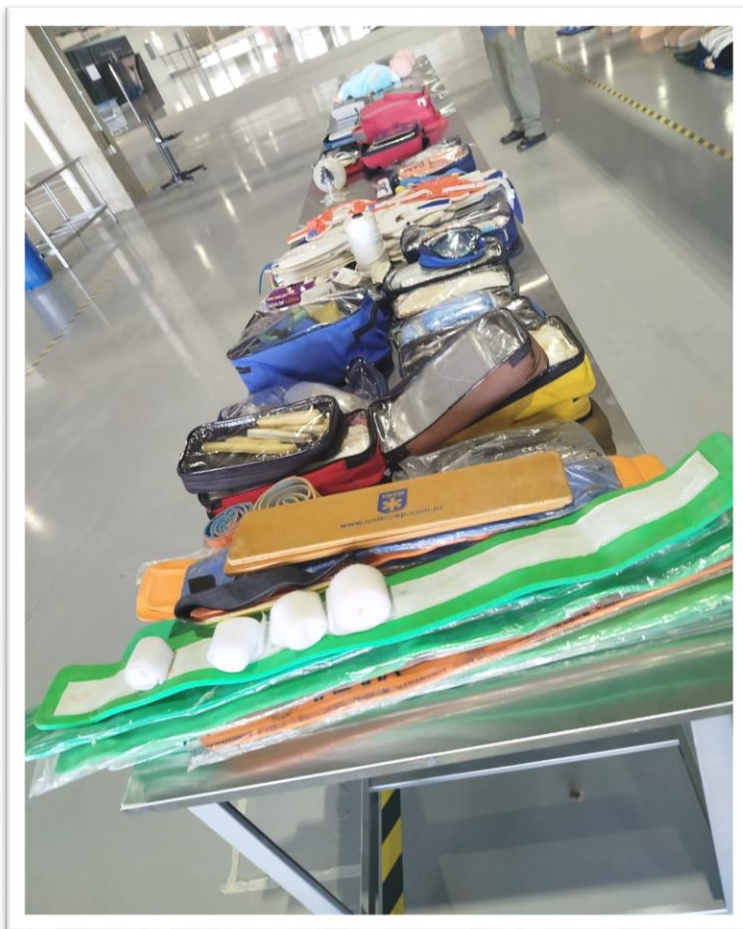
Oficina de Ressuscitação  
Cárdio Pulmonar.



Oficina de Ressuscitação  
Cárdio Pulmonar com DEA.



# Formação da Brigada de Incêndio



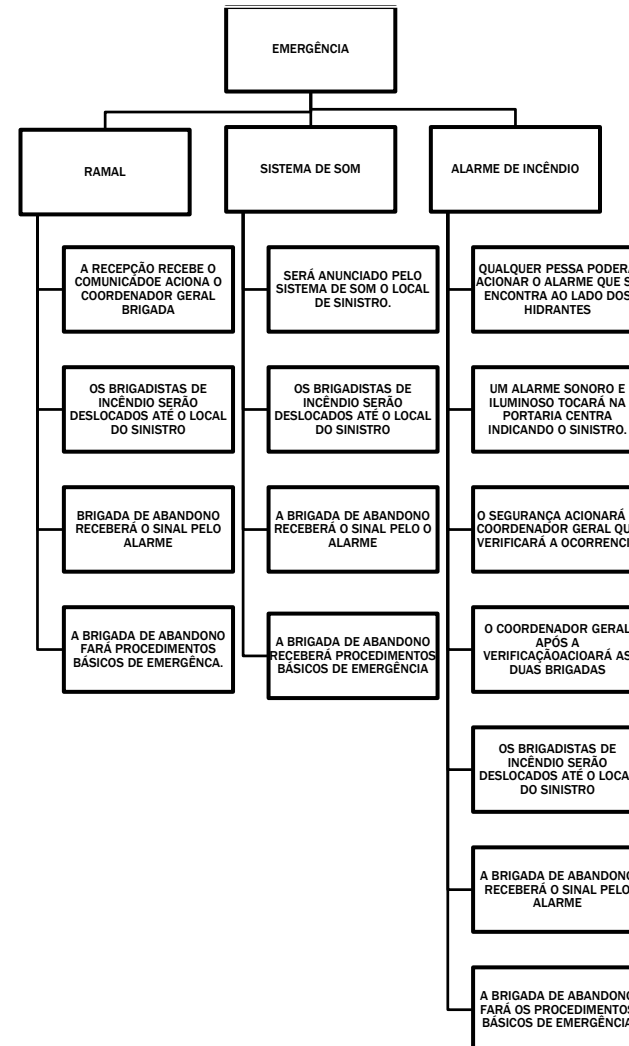
Bancada de Imobilização.



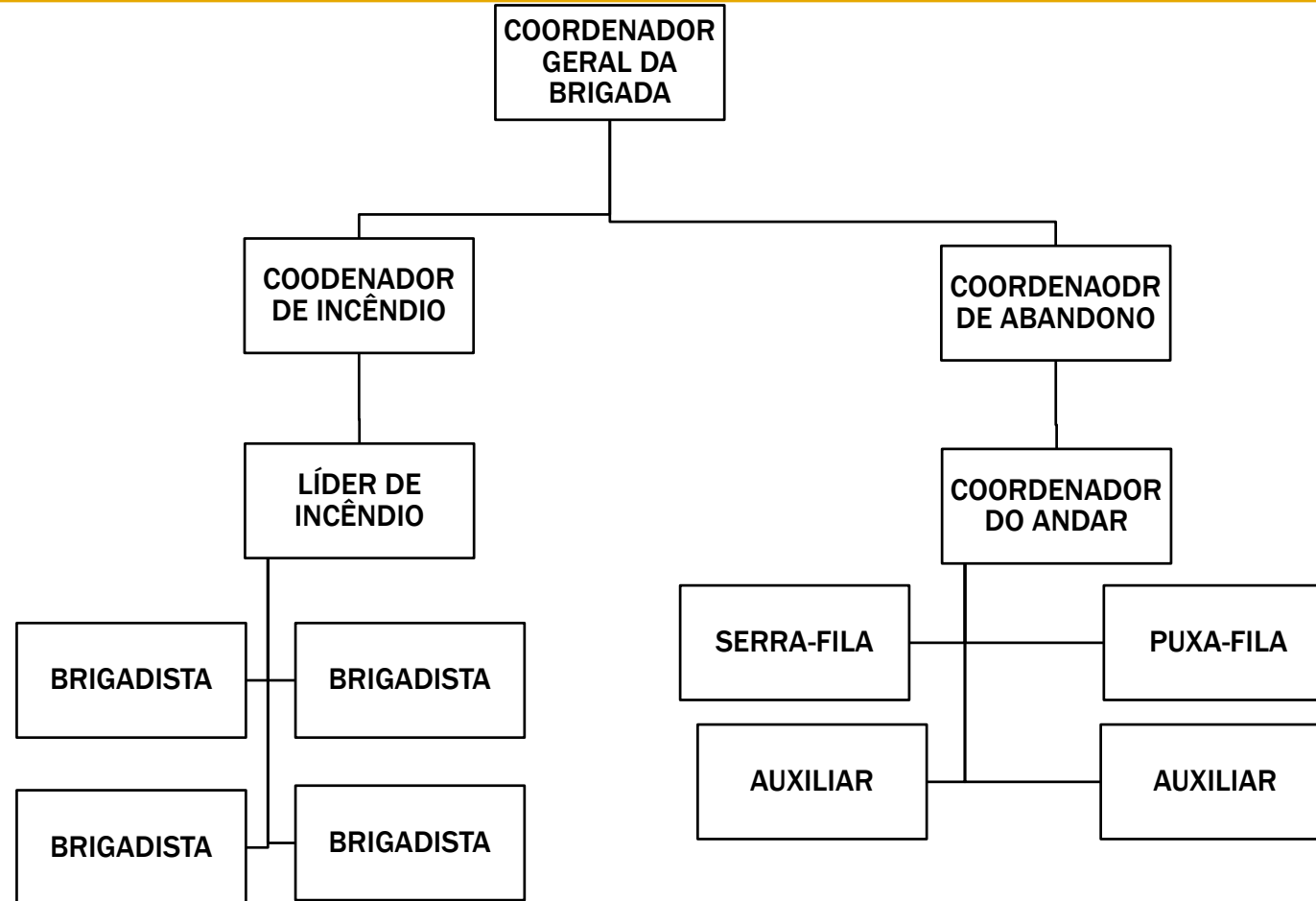
Bancada de esguicho.

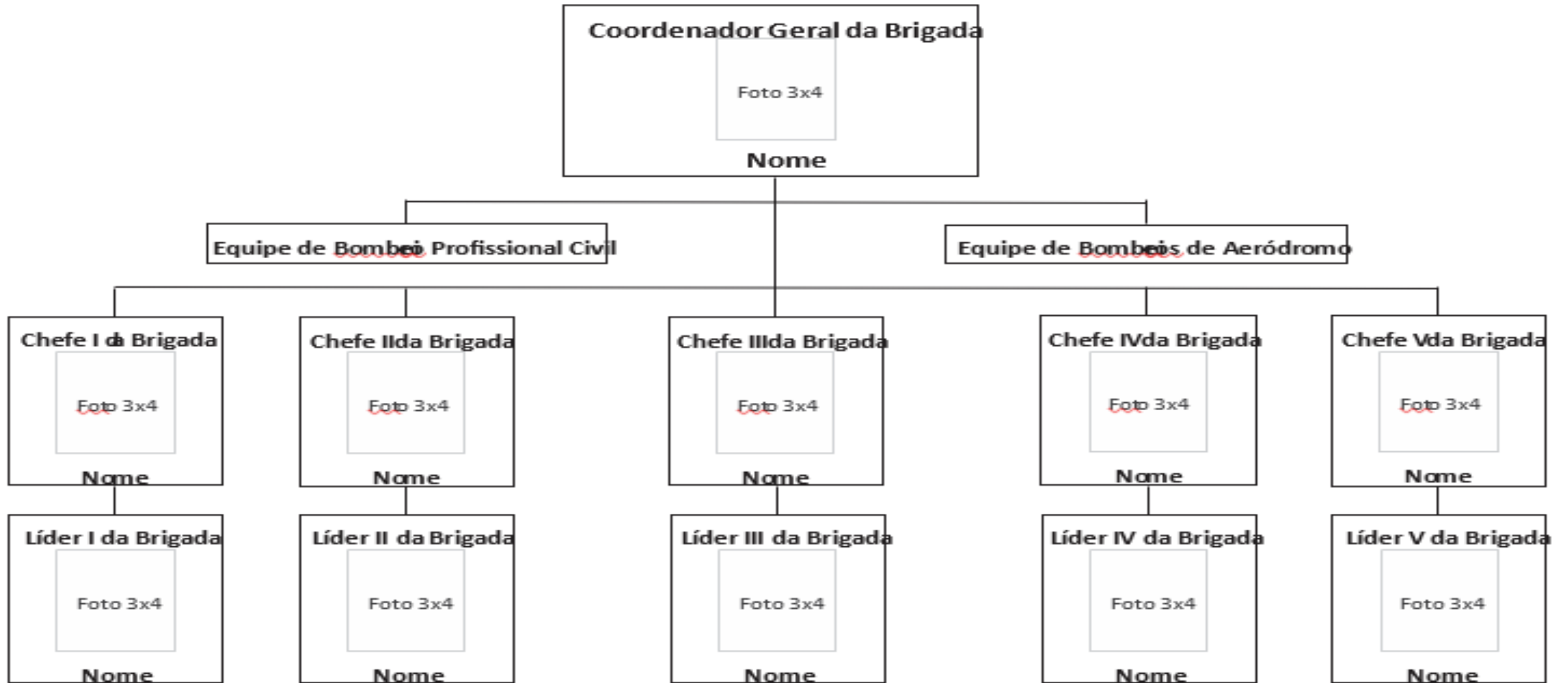


# Organograma de acionamento de brigada



# Organograma da Brigada de Incêndio





# Membros da Brigada de Incêndio

Apresentação e identificação



VIRACOPOS  
Aeroportos Brasil



**Cordão de Brigadista  
ou Bóton da Brigada de Incêndio**



**Colete de Brigadista (frente)  
Uso somente em emergência**



**Colete de Brigadista (costas)  
Uso somente em emergência**





# Ações em caso de incêndio ou pânico

## Orientações



- Constatada uma emergência por meio do acionamento do alarme ou visualização de uma situação de risco (emergência de incêndio, pânico generalizado, etc.) todos deverão interromper suas atividades e, mediante orientação dos Bombeiros Civis, Brigadistas e/ou Bombeiros de Aeródromo, serão direcionados aos Pontos de Encontro, através das Rotas de Fuga previamente estabelecidas.
- Durante o percurso, todos serão orientados sobre como proceder, dentre outras ações:
  - Mantenha a calma;
  - Permaneça do lado direito da escada;
  - Não utilize o elevador;
  - Não volte para buscar objetos; e
  - Solicite ajuda para socorro de possíveis vítimas.
- O deslocamento deverá ser executado com seriedade, a passos rápidos, porém sem correria e pânico.



Obrigado!